

Hylse Vemo 1988



Fullforankringshylse for innstøping i betong.

Lagerprogram:

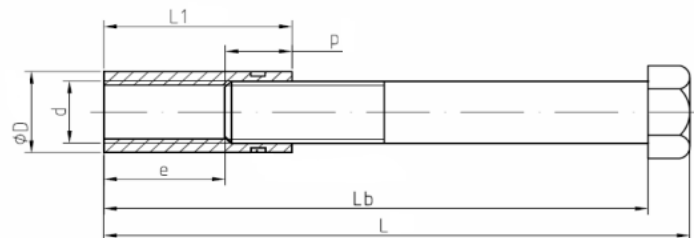
Hylsen kan leveres i dimensjoner fra M12-M42, standardsortiment er vist i tabellen.

Andre lengder kan leveres på forespørsel. Hylsen kan leveres i varmforsinket, elforsinket og rustfri (A4) utførelse.

Materiale:

Forankringsbolt : Sekskantskrue i ubehandlet stål 8.8 iht ISO 898-1

Hylse B1000-5 : Stål 20Cr4



					Dimensjonerende kapasitet (rett strekk)					Dimensjonerende kapasitet (tverrkraft)		
					Stål	Betong					Stål	Betong
d	D	L	e	L1	$N_{Rd,s}$	$N_{Rd,c}$ kN					$V_{Rd,s}$	$V_{Rd,c}$ (kN)
mm	mm	mm	mm	mm	kN	B25	B30	B35	B45	B55	kN	
M12	16	100	23	35	34	39	43	48	53	58	32	Verifiseres av RIB
M16	22	140	29	45	68	64	72	79	87	96	60	
M20	26	135	35	55	83	59	66	73	80	89	94	
M20	26	150	35	55	83	70	78	86	95	105	94	
M20	26	180	35	55	83	95	105	116	128	141	94	
M24	32	135	46	70	134	57	63	70	77	85	135	
M24	32	170	46	70	134	84	93	103	114	125	135	
M24	32	200	46	70	134	109	121	134	148	163	135	
M30	40	240	60	90	209	143	159	175	193	213	215	
M36	48	300	74	110	287	201	224	247	273	301	314	
M42	54	300	68	110	345	197	219	241	267	295	430	

Forutsetninger:

Betong: Urisset og uarmert betong med stor senteravstand og kantavstand.
Hensyn til brannteknisk dimensjonering er utelatt
Kjedgebrudd: Sentrisk last uten reduksjon for korte innstøpningslengder γ_c : 1,5
Betongens kapasitet kan økes med armering som gitt i Betongelementboken kap B19

Stål: Hylse, $f_y = 400$ MPa γ_{M1} : 1,05
Forankringsbolt, kvalitet 8.8 iht ISO 898-1 γ_{M2} : 1,25
Dimensjonerende kapasitet gjelder for statisk belastning, og skal ikke brukes for løft.

Referanser:

Betongelementboken bind B (2016) kapittel B19
NS EN 1992-1-1:2004 NA 2018